

**DICKSON  KERNER**



**VARIOROLL**

ERSATZTEILE

# INHALT

## VARIOROLL ERSATZTEILE

### GRUNDMASCHINE

Varioroll VR 650 → **4**

### DIGITALES SYSTEM

Digitale Bodendruckanzeige → **6**

### ZUBEHÖR

LED Beleuchtung → **8**

Sternabstreifer → **9**

Arretierungshaken → **10**

### RÄDER

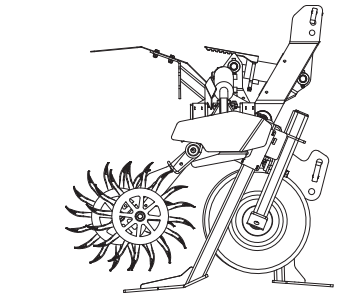
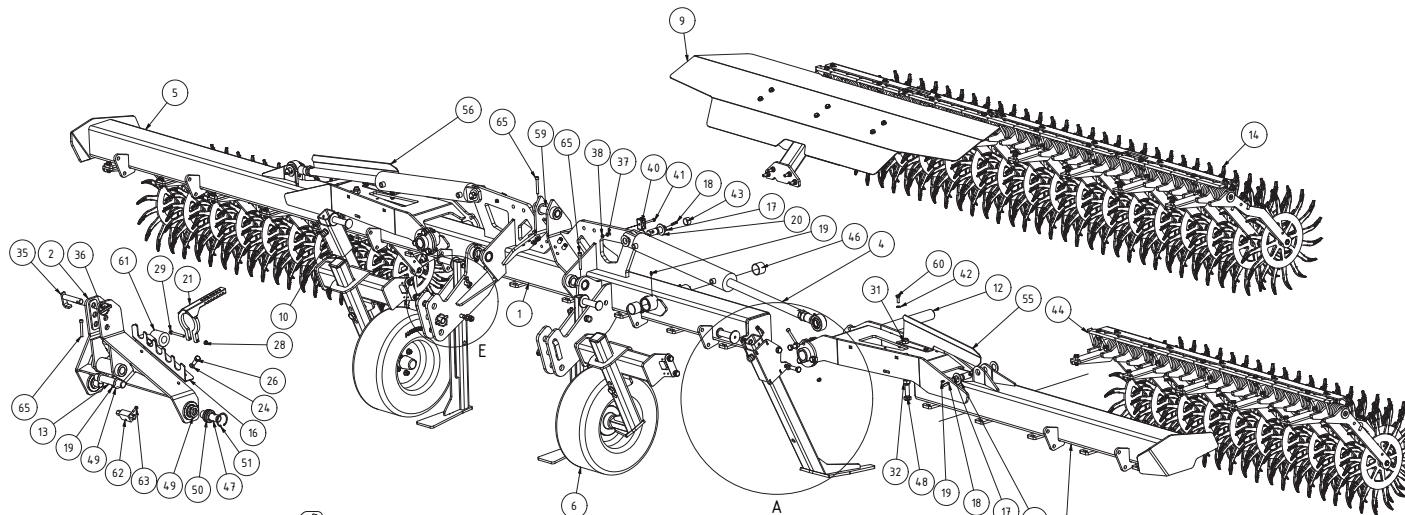
Zusatzpaket Tasträder → **12**

**Varioroll Ersatzteile**

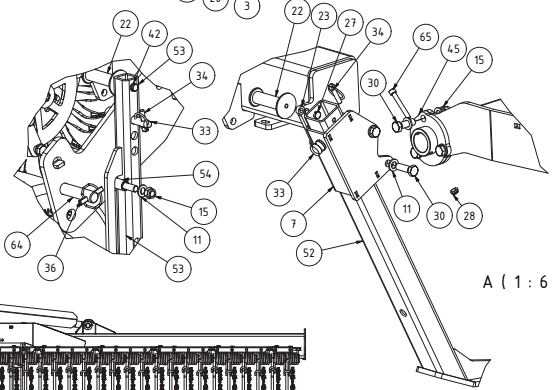


**VARIOROLL**

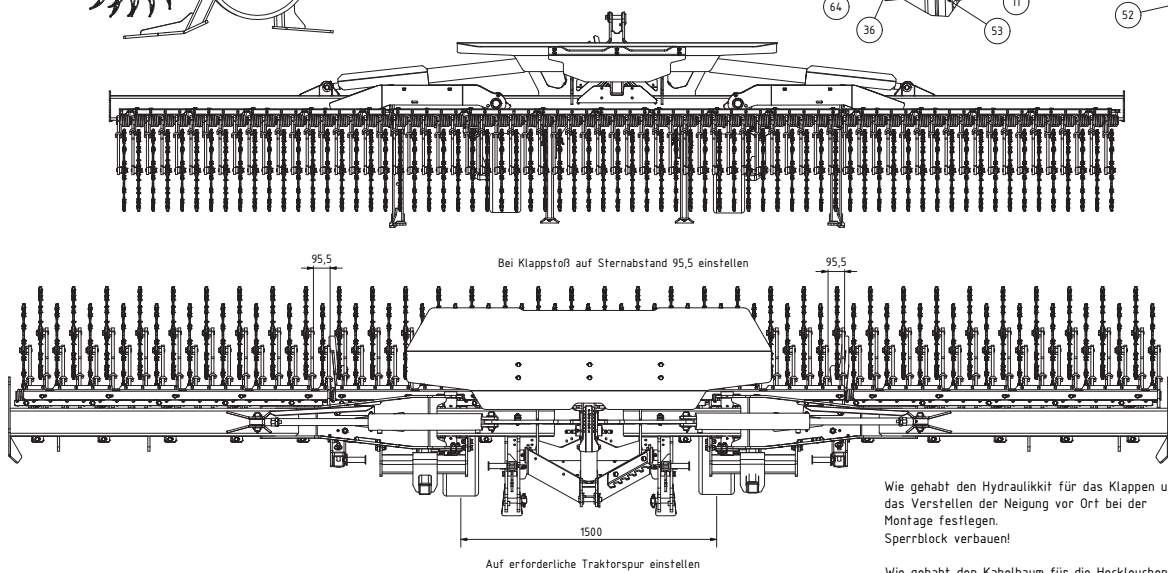
VR 650



E (1 : 6)



A (1 : 6)



Wie gehabt den Hydraulikkit für das Klappen und das Verstellen der Neigung vor Ort bei der Montage festlegen.  
Sperrblock verbauen!

Wie gehabt den Kabelbaum für die Heckleuchten vor Ort bei der Montage festlegen.

OBJEKT	MENGE	BAUTEILNUMMER	TEILELISTE	BESCHREIBUNG
1	1	095606	Trägerkonsole - Rollhacke	
2	1	095626	Dreipunktkonsole - Rollhacke	
3	1	095656	Klapparm - Rollhacke	
4	2	077068	Zylinder C253 80x40x500 mit Gelenkkopf	
5	1	095716	Klapparm - Rollhacke - gespiegelt	
6	1	095676	Zusatzpaket Tastradpaar	
7	1	096482	Stützfußkonsole - Rollhacke	
8	1	101146	Stützfuß - Rollhacke	
9	1	096491	Spritzschutzkonsole	
10	1	096498	Stützfußkonsole - Rollhacke - gespiegelt	
11	24	DIN 125 - A 17	Unterlegscheibe	
12	2	096564	Gelenkbolzen - Rollhacke	
13	1	096568	Zylinderbolzen - Rollhacke - vorne	
14	1	095692	Sternelement - Mitte	
15	12	DIN 985 - M16	Sechskantmutter	
16	1	096620	Schlauchhalterung - Rollhacke	
17	4	079353	Bolzen Hacke - Klappung	
18	8	ISO 8752 - 10 x 40 A	Spannschiffe, mit Schlitz, für hohe Beanspruchung	
19	9	DIN 7142 - AM 6	Kegeleschmiernippel Form A	
20	10	DIN 125 - A 31	Unterlegscheibe	
21	1	097018	Skala - Rollhacke	
22	4	097018	Zylinderringriff - IFF.112 B-M10	
23	2	DIN 7142 - AM 6	Abstandsblech - Griff	
24	4	DIN 125 - A 13	Unterlegscheibe	
25	2	DIN 985 - M12	Sechskantmutter	
26	2	DIN 933 - M16 x 40	Sechskantschraube	
27	2	DIN 933 - M10 x 35	Sechskantschraube	
28	12	DIN 985 - M10	Sechskantmutter	
29	1	DIN 912 - M10 x 90	Zylinderkopfschraube	
30	10	DIN 933 - M16 x 50	Sechskantschraube	
31	2	DIN 985 - M20	Sechskantmutter	
32	2	DIN 934 - M20	Sechskantmutter	
33	4	092617	Oberteilerbolzen kat 1 19x102	
34	4	001227	Klappstecker 10	
35	1	03-503160	Oberteilerstecker Kat.2 Ø25	
36	3	03-303300	Klappstecker für Unterteilerstecker Ø 11,5mm	
37	2	DIN 125 - A 8,4	Unterlegscheibe	
38	2	DIN 985 - M8	Sechskantmutter	
39	4	002324	XSV NW 10 HL plug	
40	2	013826	Doppelrohrschelle ø13,5mm	
41	2	DIN 931-1 - M8 x 60	Sechskantschraube	
42	10	DIN 125 - A 10,5	Unterlegscheibe	
43	2	001204	Gleitbuchse 30/34 20mm	
44	2	097130	Sternelement - Seite - Yetter	
45	2	097428	Justierbuchse mit Sicherungsloch	
46	4	001082	Gleitbuchse 50/55x40 mm	
47	2	097450	Dreipunktblözen - Rollhacke	
48	2	DIN 933 - M20 x 65	Sechskantschraube	
49	16	097457	Distanzscheibe - 35x2	
50	2	014550	GE35ES kpl.	
51	2	DIN 472 - 65 x 2,5	Sicherungsring	
52	1	101149	Stützfuß - Rollhacke - gespiegelt	
53	2	102434	Drehstütze - Rollhacke	
54	2	102457	Führungshülse	
55	1	102475	Zylinderschutzblech	
56	1	102480	Zylinderschutzblech - gespiegelt	
57	2	DIN 931-1 - M16 x 110	Sechskantschraube	
58	2	DIN 931-1 - M10 x 65	Sechskantschraube	
59	1	102484	Zylinderbolzen - Rollhacke - hinten	
60	4	DIN 933 - M10 x 30	Sechskantschraube	
61	1	102831	Zylinder 80/35 - 100 Hub	
62	1	002346	Sperrblock 3/2"	
63	1	DIN 933 - M8 x 25	Sechskantschraube	
64	2	03 503170	Unterteilerstecker Kat.2 Ø28	
65	6	DIN 912 - M10 x 75	Zylinderkopfschraube	
66	1	102832	Aufkleber VF Seite rechts	
67	1	102833	Aufkleber VF Seite links	
68	1	102834	Aufkleber VF Zylinderschutz links	
69	1	102835	Aufkleber VF Zylinderschutz rechts	

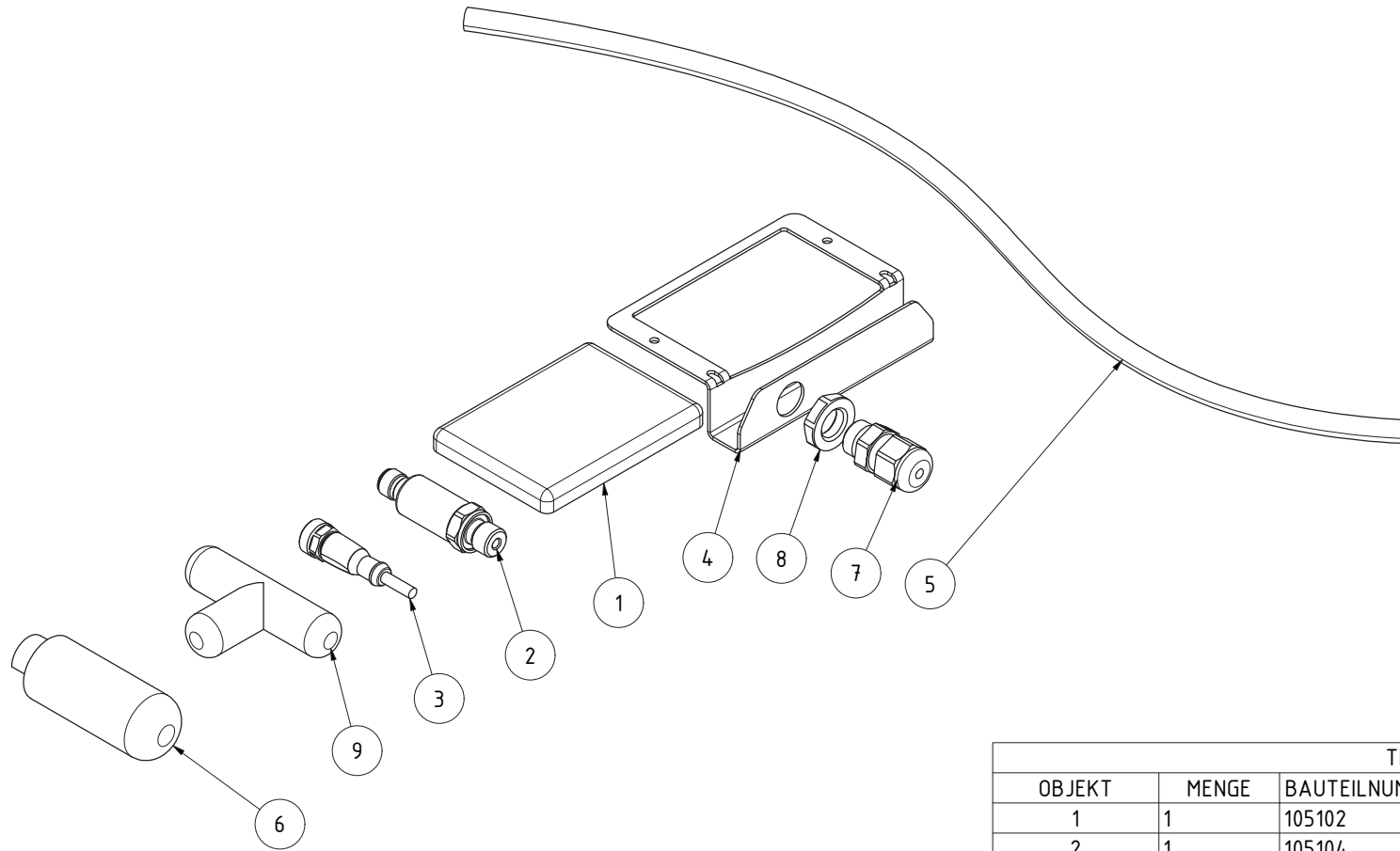
<b>VR 650</b>	B	BDick	101.000	Neue Teile
095627				DICKSON KERNER

Varioroll Ersatzteile



# **DIGITALES SYSTEM**

VARIOROLL ERSATZTEILE



TEILELISTE			
OBJEKT	MENGE	BAUTEILNUMMER	BESCHREIBUNG
1	1	105102	Display - Druckanzeige
2	1	105104	Drucksensor - Digital
3	1	105103	Sensorkabel - Druckanzeige
4	1	101942	Displayhalteblech
5	1	105110	Stromkabel - 2 polig - 1,5mm <sup>2</sup> / 1Meter
6	1	097199	Stromstecker - Traktor - 3 polig
7	1	105112	Kabelverschraubung M16
8	1	105113	Gegenmutter M16 - Kabelverschraubung
9	1	105114	T - Kabelverteiler

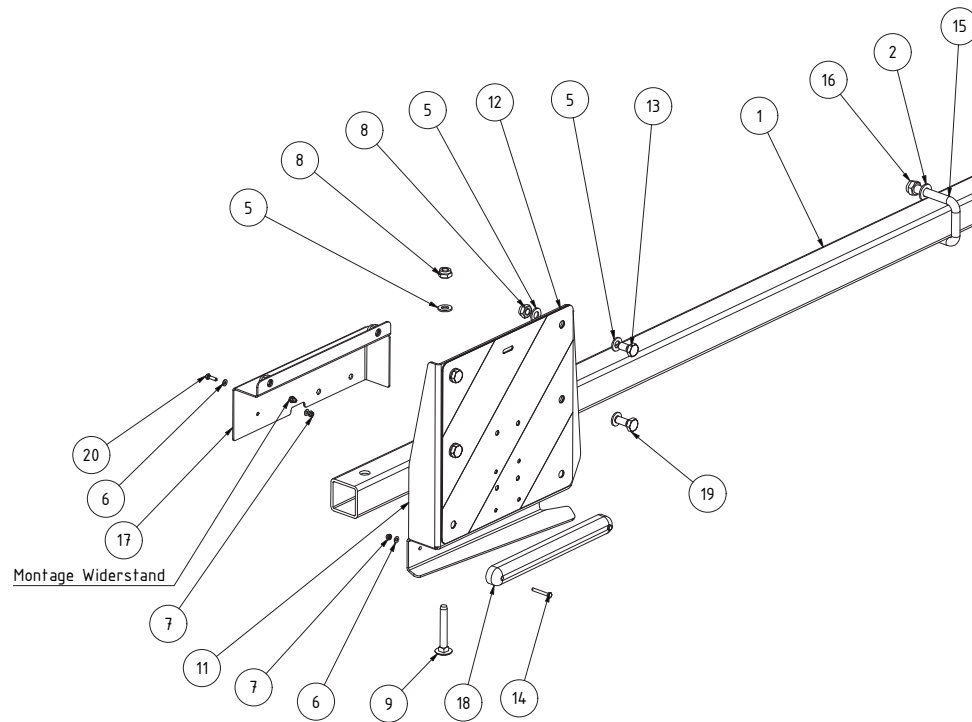
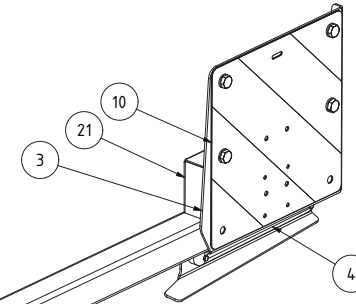
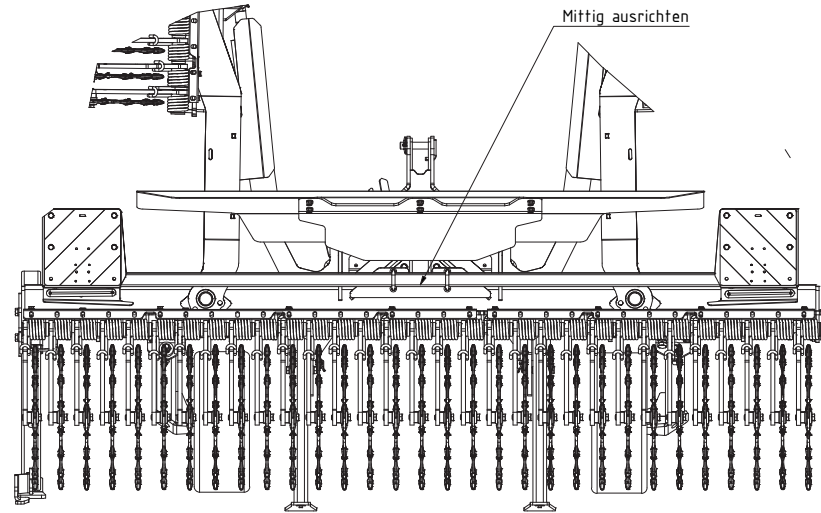
Digitale Bodendruck - Anzeige			
Oberfläche	Halbzeug	Masse	Revision
		A3	1 : 2
Vorbehandlung	Werkstoff	Blattgröße	Konstrukteur
		101868	bdick
		1 von 1	Datum
		Teilenummer	06.06.2023
			DICKSON KERNER
			Urheberschutz: Für diese technische Unterlage behalten wir uns alle Rechte vor.

**Varioroll Ersatzteile**



**ZUBEHÖR**

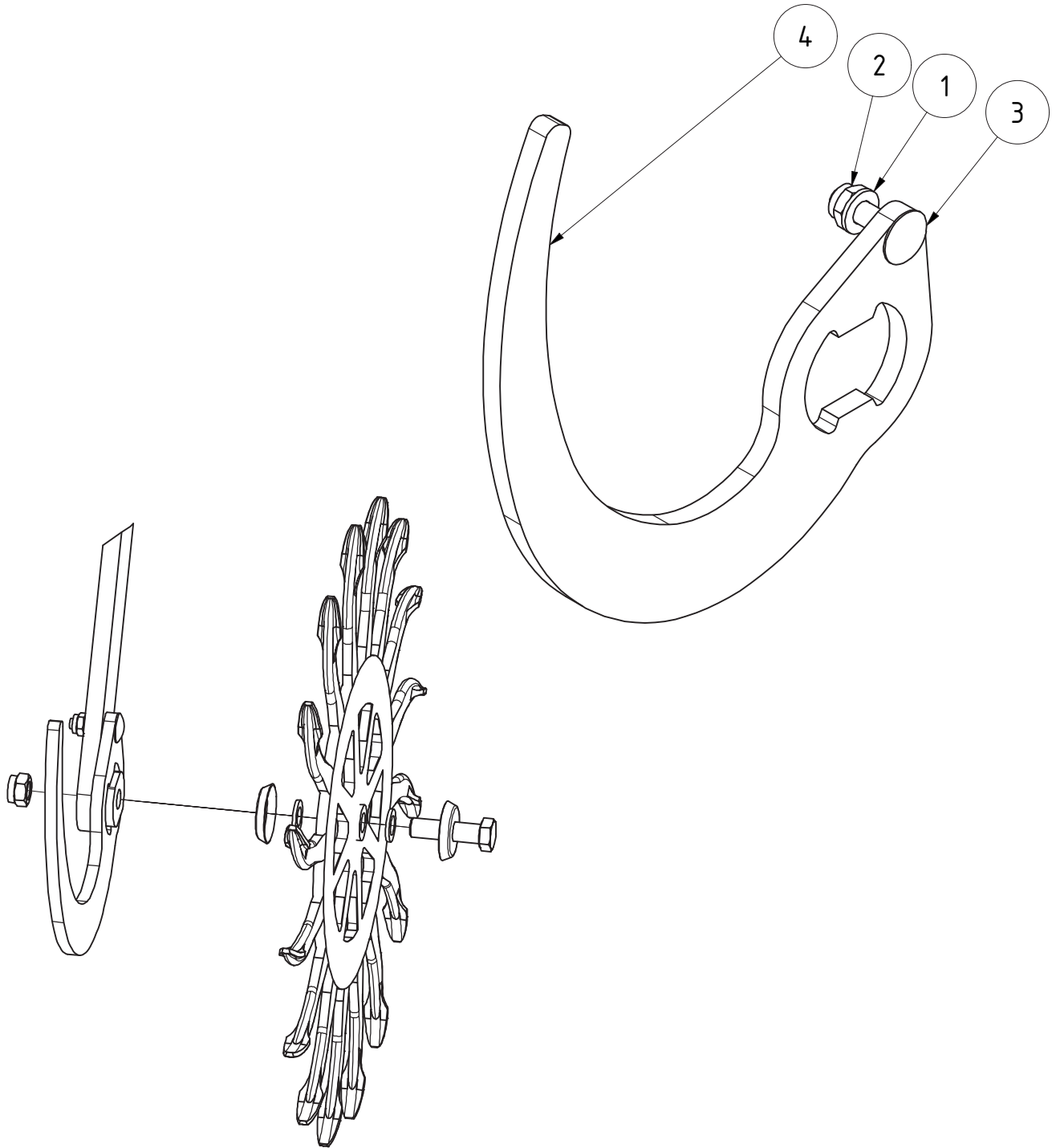
VARIOROLL ERSATZTEILE



TEILELISTE			
OBJEKT	MENGE	BAUTEILNUMMER	BESCHREIBUNG
1	1	096492	Lichtbalkenträgerrohr - Rollhacke
2	4	DIN 125 - A 13	Unterlegscheibe
3	1	101564	Warnblech - kompakt - Rollhacke
4	1	096561	LED Beleuchtung mit Widerstand rechts
5	20	DIN 125 - A 10,5	Unterlegscheibe
6	12	DIN 125 - A 4,3	Unterlegscheibe
7	8	DIN 985 - M4	Sechskantmutter
8	12	DIN 985 - M10	Sechskantmutter
9	4	DIN 603 - M10 x 70	Flachrundschrabe mit Vierkantansatz
10	1	100146	Warnblech 282 x 282 mm rechts
11	1	101565	Warnblech - kompakt - Rollhacke - gespiegelt
12	1	099983	Warnblech 282 x 282 mm links
13	4	DIN 933 - M10 x 20	Sechskantschraube
14	4	DIN 931-1 - M4 x 30	Sechskantschraube
15	2	010453	Bügelsschraube M12x51x80
16	4	DIN 985 - M12	Sechskantmutter
17	1	103067	Schutzblech - Widerstand
18	1	103065	LED Beleuchtung mit Widerstand links
19	4	DIN 933 - M10 x 25	Sechskantschraube
20	4	DIN 933 - M4 x 14	Sechskantschraube
21	1	103068	Schutzblech - Widerstand - gespiegelt
22	1	078573	LED Kabelsatz KERNER HK7

<b>LED Beleuchtung</b>				
101870		Revision	Konstruktör	Datum
Teilenummer		bdick	18.01.2023	
		Konstruktör	Datum	DICKSON KERNER



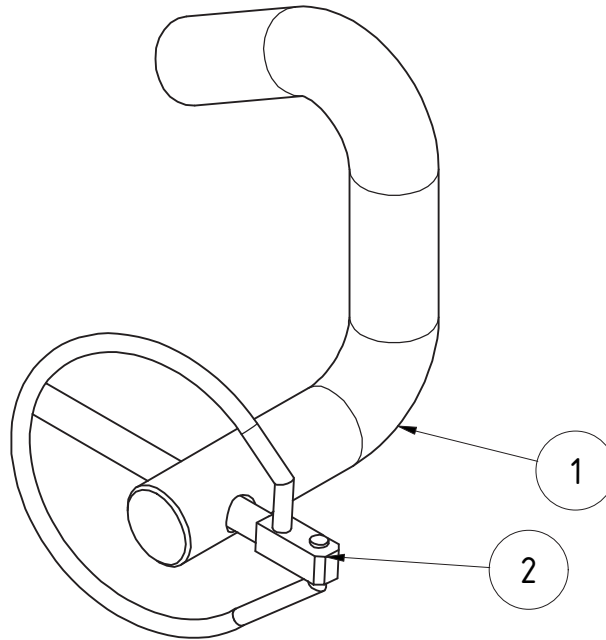


TEILELISTE

OBJEKT	MENGE	BAUTEILNUMMER	BESCHREIBUNG
1	1	DIN 125 - A 10,5	Unterlegscheibe
2	1	DIN 985 - M10	Sechskantmutter
3	1	DIN 603 - M10 x 40	Flachrundschraube mit Vierkantansatz
4	1	102534	Abstreifsichel

**Sternabstreifer**

Maße ohne Toleranz nach DIN ISO 2768 - mK		1,523 kg				
	Oberfläche	Masse	Revision	Konstrukteur	Datum	<b>DICKSON KERNER</b>
		A4	1 : 2,5	bdick	12.01.2023	
Halbzeug	Material	Blattgröße	Maßstab	Konstrukteur	Datum	
101869__01.idw	101869	1 von 1				Urheberschutz: Für diese technische Unterlage behalten wir uns alle Rechte vor.
Dateiname	Teilenummer	Blatt Nr.				



TEILELISTE

OBJEKT	MENGE	BAUTEILNUMMER	BESCHREIBUNG
1	1	102837	Arretierungshaken zum Hochklappen
2	1	001549	Klappstecker_5

Arretierungshaken zum Hochklappen

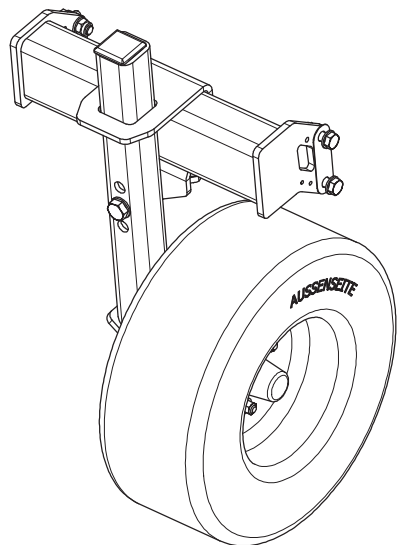
Maße ohne Toleranz nach DIN ISO 2768 - mK		0,122 kg				
	Oberfläche	Masse	Revision	Konstrukteur	Datum	<b>DICKSON KERNER</b>  Urheberrecht: Für diese technische Unterlage behalten wir uns alle Rechte vor.
		A4	1 : 1	bdick	11.01.2023	
Halbzeug	Material	Blattgröße	Maßstab	Konstrukteur	Datum	
101144__02.idw	101144	1 von 1				
Dateiname	Teilenummer	Blatt Nr.				

**Varioroll Ersatzteile**

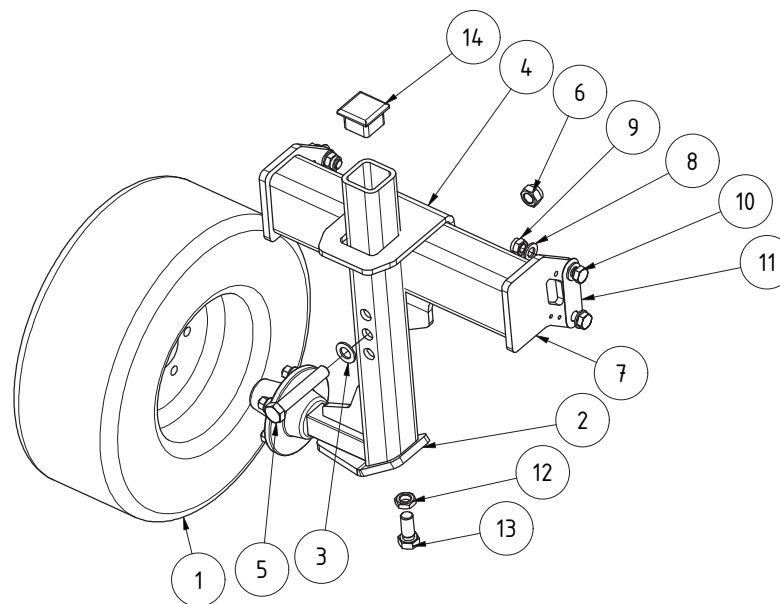


# **RÄDER**

VARIOROLL ERSATZTEILE



TEILELISTE			
OBJEKT	MENGE	BAUTEILNUMMER	BESCHREIBUNG
1	2	066582	Komplettrad 20.5x8.00-10
2	2	095678	Tastradträger - Rollhacke
3	2	DIN 125 - A 21	Unterlegscheibe
4	2	096450	Tastradklemmkonsole
5	2	DIN 931-1 - M20 x 120	Sechskantschraube
6	2	DIN 985 - M20	Sechskantmutter
7	2	095671	Verschiebekonsole - Tastrad
8	16	DIN 125 - A 17	Unterlegscheibe
9	8	DIN 985 - M16	Sechskantmutter
10	8	DIN 933 - M16 x 50	Sechskantschraube
11	4	097442	Distanzblech - Tasträder Rollhacke
12	2	DIN 439 - M20	Sechskantmutter
13	2	DIN 933 - M20 x 45	Sechskantschraube
14	2	009049	Rohrstopfen 60x60 (t=4-6)



<b>Zusatzpaket Tastradpaar</b>			B	BDick	10.01.2023	Teile hinzugefügt
			Revision	Konstrukteur	Datum	
095676				bdick	02.02.2022	DICKSON KERNER
Teilenummer				Konstrukteur	Datum	



**DicksonKerner GmbH**

Gewerbestraße 3  
D-89344 Aislingen

Tel. +49 (0) 9075 9521-0  
Fax +49 (0) 9075 9521-20  
info@kerner-maschinenbau.de

**dicksonkerner.com**