



SYSTÈMES DE TRAVAIL DU SOL

PORTÉS

GAMME DE PRODUITS





# Harvest Starts Here

## TRAVAIL DU SOL

Le secret d'une récolte réussie est une bonne préparation. Il est vital d'éliminer le compactage du sol pour maximiser l'absorption racinaire d'humidité et de nutriments, tout comme est essentielle la préparation d'un lit de semence fin, nivelé et protégé contre les intempéries. Que vous travailliez en régime de labour traditionnel ou en travail réduit du sol, Great Plains vous offre une large gamme d'équipements innovants pour l'ameublissement, le travail du sol, et le compactage, adaptés à différents types de sols et pratiques d'exploitation.

## SEMIS

La régularité de l'espacement des semences et de la profondeur de semis, et un bon contact entre les semences et la terre, sont essentiels pour vous aider à maximiser les rendements. Les semoirs Great Plains sont conçus et fabriqués dans l'esprit de ces principes fondamentaux. Notre gamme de cultivateurs et semoirs pneumatiques combine individuellement des fonctionnalités innovantes, une technologie éprouvée sur le terrain et une qualité de fabrication exceptionnelle, afin d'offrir des solutions de semis de grande qualité dans les régimes de labour minimum (en min-till), avec labour et en semis direct.

## SEMIS MONOGRaine

La précision du semoir monograinne est déterminante pour la réussite de votre opération. Le semoir monograinne doit être capable de positionner les semences avec précision, dans des types de sols et de résidus très variés. Il est essentiel de parvenir à un espacement des semences et à une profondeur de semis optimaux, ainsi qu'à un bon contact entre les semences et la terre. Chaque semoir monograinne Great Plains Yield-Pro® intègre toutes les fonctionnalités essentielles qui vous permettent de produire des rendements exceptionnels saison après saison.

## Équipements portés de travail du sol

Great Plains vous propose une vaste gamme d'équipements innovants portés de travail du sol, notamment des cultivateurs à dents ou à disques, sous-soleuses, presses et rouleaux. Conçus et fabriqués selon des principes agronomiques bien éprouvés, nos produits apportent des solutions efficaces qui répondent à vos besoins de préparation des lits de semence, d'ameublissement du sol et de mise en place des semences. Nos machines sont proposées avec différentes largeurs et profondeurs de travail et peuvent s'adapter à tous les types et états du sol.



## TABLE DES MATIÈRES

04/05	Informations sur l'entreprise	16/17	Rouleau DD Simba
06/07	Simba DTX	17	Simba DD Lite
08/09	Simba X-Press + Barre ST	18	Rouleau Simba Aqueel II
10/11	Simba TL	18	Rouleau Simba HD
12/13	Simba Flatliner	18	Rouleau Simba V
14/15	Sous-soleuse Great Plains	18	Rouleau Simba Maxlift
16	Besoins de consolidation	19	Caractéristiques techniques

## Gamme d'équipements portés



DTX



X-Press



Barre ST



TL



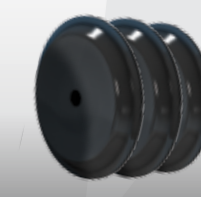
Flatliner 500



Flatliner à déclenchement hydraulique



Sous-soleuse



Systèmes de consolidation

# Notre Mission



Setting the pace through innovation

Être une entreprise où l'innovation, le travail d'équipe et le désir de s'améliorer se combinent afin de :

- Satisfaire nos clients
- Offrir un lieu de travail gratifiant à nos salariés
- Générer des bénéfices dans un objectif de stabilité et de croissance



*"En tant que producteurs agricoles, nous sommes tous conscients des pressions auxquelles nous devons de plus en plus faire face en produisant plus avec moins. Dans les exploitations agricoles, les exigences d'amélioration de l'efficacité et d'augmentation de la productivité n'ont jamais été aussi fortes. Chez Great Plains, nous écoutons attentivement nos clients. Nous travaillons en équipe, en*

*ouvrant en permanence de nouvelles perspectives et en innovant par de nouveaux produits qui permettent à vos activités de tirer des bénéfices dans un contexte d'évolution de l'environnement agricole."*

Roy Applequist. Propriétaire, Great Plains Mfg., Inc.

## D'UNE FORCE À L'AUTRE

Créée en 1976 par son actuel Président et propriétaire, Roy Applequist, Great Plains Manufacturing emploie plus de 1 400 personnes dans huit villes du centre du Kansas, ainsi qu'à Sleaford, en Angleterre. En plus de sa division américaine de matériel agricole, qui fabrique des équipements de préparation des lits de semence, de placement des nutriments et de semis, Great Plains Manufacturing inclut également Great Plains International, Great

Plains Trucking, Great Plains Acceptance Corporation, et sa filiale Land Pride qui fabrique les équipements d'entretien de terrains tels que les tondeuses, cultivateurs, débroussailluses rotatives et engins de déneigement. Notre société est l'une des entreprises familiales de production d'équipements agricoles "en petites séries" qui présentent la croissance la plus rapide et la plus étendue aux États-Unis et dans le reste du monde.



CAMPUS DE SALINA, SALINA, KS (États-Unis)



USINE D'ELLSWORTH  
ELLSWORTH, KS



USINE DE TIPTON  
TIPTON, KS



USINE DU  
ROYAUME-UNI  
SLEAFORD, R.U.



SIÈGE SOCIAL  
SALINA, KS



DÉVELOPPEMENT  
PRODUITS  
ASSARIA, KS



USINE D'ABILENE  
ABILENE, KS



USINE DE LUCAS  
LUCAS, KS



USINE DE KIPP  
KIPP, KS



DÉVELOPPEMENT  
PRODUITS  
ASSARIA, KS



USINE D'ENTREPRISE  
ENTERPRISE, KS



DIVISION  
CAMIONNAGE  
SALINA, KS



**RÉGLAGE FACILE DE LA PROFONDEUR** - La profondeur du rouleau arrière peut être réglée facilement et rapidement afin de s'adapter aux différentes tâches et à l'état du sol.



**RÉGLAGE COMPLET DE L'ANGLE DES DISQUES** - L'angle d'orientation des disques entièrement réglable vous permet de faire varier l'intensité de travail du sol. Sélectionnez un angle aigu pour un mélange maximal des chaumes en une passe et un angle plus faible sur labour pour "couper" les mottes lorsque cela est nécessaire.



**RÉGLAGE LIMITÉ DE L'ANGLE DES DISQUES** - Pour les utilisateurs qui cultivent des sols homogènes et n'ont pas besoin d'une inclinaison des disques entièrement réglable, le DTX est disponible avec un réglage limité de l'angle des disques par l'intermédiaire de trois positions fixes.

Déchaumeur et ameublisseur monopasse porté pour les tracteurs de 200-360 cv, le DTX® est très polyvalent.

Il s'utilise de diverses manières, par exemple comme machine de première passe pour la préparation des sols sans inversion ou les labours d'ameublissement jusqu'à une profondeur de 400 mm. Il est également parfait pour épancher les graines de colza

directement dans les chaumes, car il permet d'obtenir un lit de semence consolidé très fin et très homogène.

Cette machine portée permet également une évacuation très efficace des débris. Les dents avant sont décalées et l'angle d'orientation des disques est totalement réglable, ce qui permet de donner un angle plus ou moins important afin d'améliorer le travail du sol.



**MODÈLES**  
**DTX®**  
**300, 300AR**  
**350, 350AR**  
 (Largeurs de travail de 3,0 m et 3,5 m)

## Polyvalent et rentable

### Compactage

**ROULEAU ARRIERE** - Le DTX® est disponible avec un choix de plusieurs rouleaux arrière. Illustrés à droite, le DD 600 et le DDL 600, tous deux munis de bagues de pression épaulées, consolident le sol en profondeur et laissent une finition étanche de grande qualité.



*La gamme complète des options de rouleau disponibles avec le DTX comprend le rouleau HD, le rouleau en V et le rouleau Maxlift ainsi que les rouleaux Aqueel II, DD 600, DDL 600 (espacement de 200 mm) et DDL 600 (espacement de 150 mm). Voir pages 16, 17 et 18 pour plus de détails.*

### Choix de disques



#### DEUX RANGÉES DE DISQUES RÉGLABLES

- Les disques pulvérisateurs, montés individuellement, font 500 mm de diamètre et sont espacés de 250 mm. Leur vitesse de rotation est nettement supérieure à celle des disques traditionnels. Les unités Pro-Active améliorent le broyage et le mélange, apportent une protection efficace contre les pierres et permettent d'obtenir un lit de semence plus fin. Tous les disques sont équipés d'un corps de palier tournant blindé pour une protection renforcée.



Disques Pro-Active

### Autres options proposées :

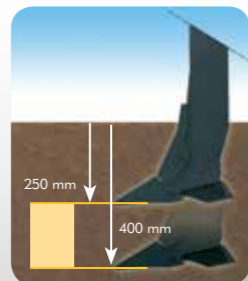
- Kit complet de feux routiers pour réglementation européenne

### Choix des dents



#### DENTS D'AMEUBLISSEMENT PRO-LIFT

- Cinq dents Simba Pro-Lift sont montées sur le modèle standard. Espacées de 545 mm, d'une épaisseur de 20 mm seulement et avec trois ailes en option, elles travaillent à une profondeur allant jusqu'à 400 mm avec un effort minimal. Ces dents excellent dans les sols lourds et lorsqu'un ameublissement plus profond est nécessaire.



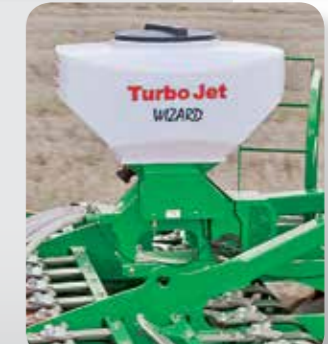
#### Dents LD en option



### Options



**OPTION DE RÉENCLÈCHEMENT HYDRAULIQUE AUTOMATIQUE** - Un système en option de réenclèchement automatique des dents peut être spécifié pour les sols pierreux, afin de réduire les durées d'immobilisation et augmenter la productivité.



#### APPLICATEUR DE PETITES SEMENCES ET HERSE SUIVEUSE

- Lorsqu'elle est spécifiée avec l'option d'un applicateur de petites semences, une herse suivieuse est également disponible en option. Idéal pour l'établissement de colza oléagineux et de cultures de protection.

# Particularités & Avantages

## RÉGLAGE COMPLET DE L'ANGLE DES DISQUES

- L'angle des disques est entièrement réglable entre 0° et 25°, ce qui vous permet de faire varier l'intensité du travail du sol et d'assurer une bonne pénétration.



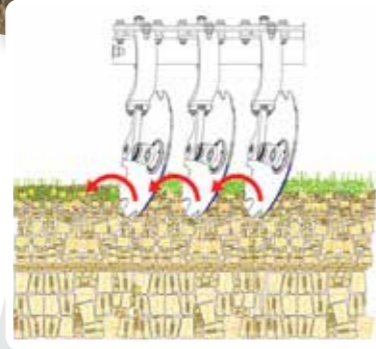
## RÉGLAGE LIMITÉ DE L'ANGLE DES DISQUES

- Le X-Press est également disponible avec un réglage limité de l'angle des disques par l'intermédiaire de trois positions fixes.



## EXCELLENTE ÉVACUATION DES DÉBRIS

- Avec un espacement important entre les deux rangées de disques et le rouleau arrière, le X-Press peut facilement s'accommoder de volumes importants de déchets.



**SOUPLESSE DU RÉGLAGE COMPLET DE L'ORIENTATION DES DISQUES** - Les disques montés individuellement, avec basculement et réglage de l'orientation, vous assurent davantage de souplesse. Dans une première opération, les angles élevés coupent et mélangent, et dans une opération secondaire, les angles faibles hachent et tassent la terre. L'angle de disque composé incluant l'orientation réduit le lissage et le poids nécessaire pour la pénétration dans le sol.

Ce déchaumeur compact à rouleau compacteur intégré peut être utilisé sans dents pour obtenir une passe à faible profondeur et à grande vitesse sur des profondeurs allant de 5 à 15 cm, et pour l'incorporation des chaumes. L'X-Press produit des résultats homogènes et excellents, même dans les sols les plus durs, et avec un tracteur de puissance limitée (70 CV).

transformer la machine en un cultivateur monopasse qui peut restructurer le sol, en éliminant le compactage provoqué par les tracteurs et moissonneuses, jusqu'à une profondeur de 250 mm.

Ces équipements peuvent être utilisés séparément ou combinés en un système à travail du sol réduit ou avec labour, d'où une réelle polyvalence.

Il est possible d'installer une barre ST devant l'X-Press pour

# Une combinaison gagnante

SIMBA X-PRESS + BARRE ST

8 | 9

MODÈLES

## X-PRESS

2,5, 3,0, 3,5, 4,0, 4,0FW

## BARRE ST

2,5, 3,0, 3,5, 4,0

(Largeurs de travail de 2,5 m à 4,0 m)



## Choix de disques



**DEUX RANGÉES DE DISQUES** - Les disques pulvérisateurs, montés individuellement, font 500 mm de diamètre. L'espacement des disques est de 250 mm sur les deux trains avant et arrière. Leur vitesse de rotation est nettement supérieure à celle des disques traditionnels. Le broyage et le mélange sont améliorés pour fournir un lit de semence plus fin. Les systèmes pour disques Pro-Active, avec une hauteur de montage de 120 mm, améliorent la protection contre les dégâts des pierres et le suivi du contour à une vitesse d'avance élevée. Tous les disques sont équipés d'un corps de palier tournant blindé pour une protection renforcée.



Disques Pro-Active

## Compactage



**CHOIX DU ROULEAU ARRIÈRE** - Le rouleau DDL 550, muni de ses bagues de pression épaulées habituelles, tasse le sol en profondeur, laissant une finition fine et ondulée qui résiste aux intempéries. Le cas échéant, l'X-Press peut être équipé d'un rouleau Aqueel II, d'un rouleau-cage, d'un rouleau pour service intensif (HD), d'un rouleau en V ou d'un rouleau Maxlift. Voir pages 17 et 18 pour plus de détails.



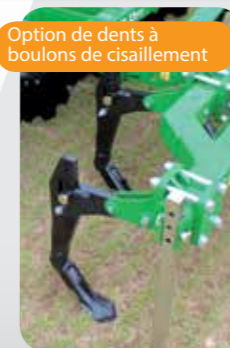
Rouleau Maxlift

## Choix des dents



**UNITÉ KRAVA AVEC DENTS ST À RESSORTS** - La barre ST, équipée de 4 à 7 dents ST, travaille le sol jusqu'à une profondeur de 25 cm, éliminant les couches de compactage. La pointe Pro-Edge a une durée de vie jusqu'à 50% supérieure à celle des autres pointes ST et engendre donc des économies substantielles par hectare sur la durée de vie du matériel. Les options de dents ST comprennent des unités à assemblage boulonné et une protection par boulons de cisaillement. Des dents à faible perturbation (LD) sont également disponibles.

Option de dents à boulons de cisaillement



Option à assemblage boulonné



Dents LD en option



## Options

- Kit de remorquage pour modèle à extensions repliables (FW) - permet à un tracteur à partir de 125 ch de tracter la machine de 4 m
- Kit complet de feux routiers selon la réglementation européenne
- Appliqueur pour petites semences disponible. Sur demande, une herse suivieuse est également disponible. Idéal pour l'établissement de colza oléagineux et de cultures de protection.





**TROIS RANGS DE DENTS** - Le modèle 3 m comprend dix dents et le modèle TL 3,5 m comprend douze dents en quinconce sur trois rangs. L'espacement entre les dents est de 300 mm et il est de 900 mm entre les dents d'une même rangée.



**RÉENCLÈCHEMENT AUTOMATIQUE À RESSORTS KRAVA** - Montées sur une unité à ressort hélicoïdal, les dents bénéficient d'une protection maximale contre les impacts lorsque le travail est effectué sur un terrain pierreux et d'un engagement positif dans le sol à tout moment.



**RÉGLAGE FACILE DE LA PROFONDEUR** - La profondeur de travail des dents est réglée par l'intermédiaire du rouleau arrière à l'aide d'un jeu de cales.



**NIVELEURS À DISQUES** - Derrière les dents, une rangée de disques de nivellement crantés montés sur ressorts émette et incorpore les débris de surface et nivelle le sol à cultiver devant le rouleau de rappui. Les niveleurs peuvent être déployés sur une largeur supérieure à celle du rouleau afin de contrecarrer les crêtes.



**NIVELEURS À RESSORT** - peuvent être spécifiés en option, en remplacement des niveleurs à disques



## Grâce à sa polyvalence le TL peut tout faire

Le TL est un cultivateur à dents porté, conçu principalement pour être utilisé sur les sols légers à moyens. Facile à configurer et à utiliser, cette machine polyvalente et robuste peut travailler à une profondeur suffisante pour incorporer de grands volumes de débris, tels que les fanes de pommes de terre ou les résidus de légumes, ou pour réaliser un ameublissement approfondi du sol avant tout autre travail de culture.

Ayant fait ses preuves lors d'essais approfondis sur le terrain, le TL produit des résultats

exceptionnels lorsqu'il est utilisé pour les préparations primaires et secondaires du sol, en automne. Il est également extrêmement efficace pour effectuer le travail du sol de printemps sur des chaumes restés sur place tout l'hiver afin de les ouvrir et de les faire sécher et se réchauffer avant les semis de printemps.

MODÈLES

# TL 300, 350

(Largeurs de travail de 3,0 m à 3,5 m)



### Compactage



**CHOIX DU ROULEAU ARRIÈRE** - grâce à son profil en "V" vers les roues, qui se remplit de terre pendant l'utilisation afin d'obtenir un mélange sol-sol, le rouleau V-Roller soulève la terre et reste plus propre à l'intérieur par rapport aux rouleaux similaires en "U". Le cas échéant, le TL peut être équipé d'un rouleau DDL 550, d'un rouleau Aqueel II, d'un rouleau-cage, d'un rouleau pour service intensif (HD) ou d'un rouleau Maxlift. Voir pages 17 et 18 pour plus de détails.



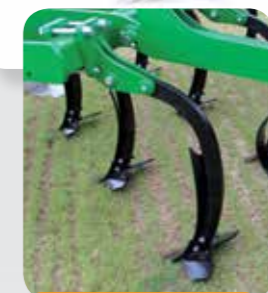
Rouleau-cage



### Choix des dents



**UNITÉ KRAVA AVEC DENTS MT À RESSORTS** - L'unité Krava à dents MT à ressorts de Simba peut travailler jusqu'à une profondeur de 300 mm pour incorporer de grands volumes de débris, tels que les fanes de pommes de terre ou les résidus des légumes, ou pour réaliser un ameublissement approfondi du sol avant tout autre travail de culture. Les dents sont équipées de pointes de cultivateur torsadées boulonnées et d'ailes. La pointe, l'aile et le brod frontal sont des composants individuels permettant une utilisation sans ailes pour un travail plus profond.



Option de dents à boulons de cisaillement

◀ En tant qu'alternative aux dents à rappel par ressort, des dents avec boulons de cisaillement sont disponibles en option.

### Options :

- Kit complet de feux routiers pour réglementation européenne



**BARRE D'OUTILS À PROFILÉ EN "V"** - Modèles Flatliner 500 et à déclenchement hydraulique. La barre d'outils en forme de "V" est destinée à assurer une traction basse, la facilité de passage des débris dans la machine, et une fragmentation optimale.



**COMMANDE POSITIVE DE PROFONDEUR** - La commande positive de profondeur de travail est assurée par le rouleau arrière DD à couronnes

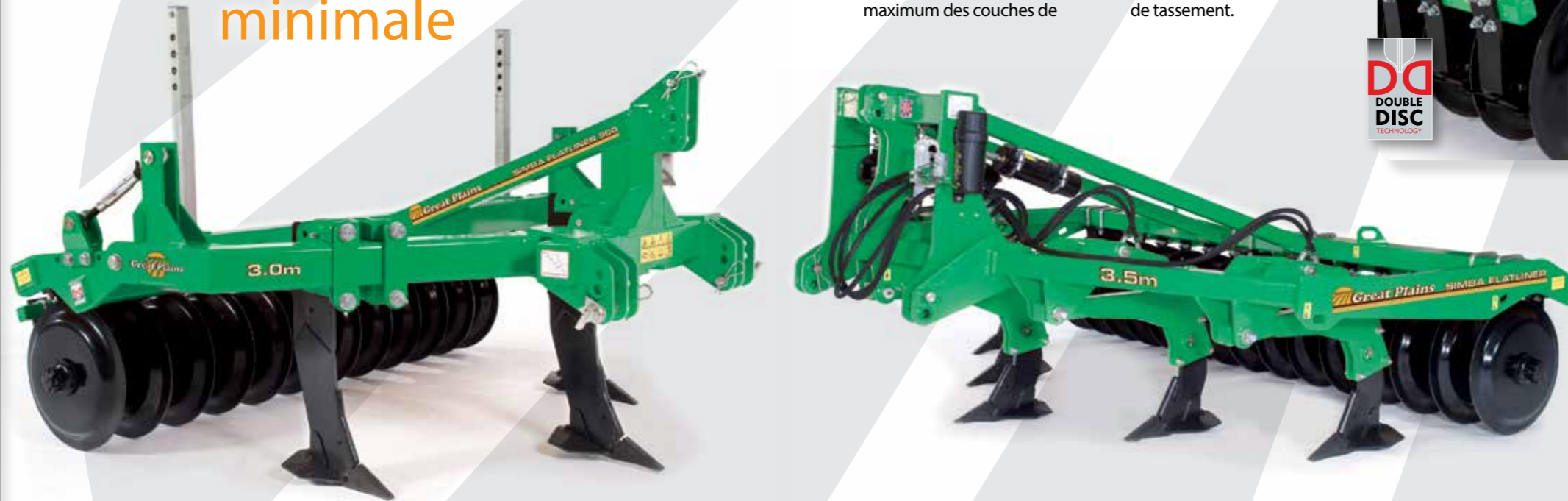


**BRIDES DE DENTS RÉGLABLES** - Flatliner 500  
Les brides de dents réglables offrent une flexibilité accrue.



**SYSTÈME À DÉCLENCHEMENT HYDRAULIQUE** - Flatliner à déclenchement hydraulique - Les dents peuvent traiter des sols présentant une forte teneur en pierres et des états de terrain très variables. Chaque dent est hydraulique, offrant une action de déclenchement et réenclenchement rapide en cours de travail. La pression de réenclenchement automatique est réglable. Le système hydraulique est entièrement pressurisé pour obtenir une usure et une maintenance minimales.

## Fragmentation maximum du sol Perturbation de surface minimale



Les avantages d'un ameublissement sélectif du sol ne doivent jamais être sous-estimés, en particulier après un automne pluvieux. La croissance saine des racines est essentielle pour l'obtention de rendements de culture importants. Il est nécessaire d'identifier les planchers de labour, puis de les supprimer. Intégrant la technologie la plus récente de Great Plains, le Flatliner de Simba offre la solution parfaite.

Le choix de deux gammes fournit une fragmentation maximum des couches de

compactage profondément enfoncées en perturbant au minimum la surface sur toute la largeur de travail. Les modèles Flatliner à déclenchement hydraulique sont l'idéal pour les terrains pierreux. La série Flatliner 500, qui comprend une protection des dents par boulon de cisaillement standard, inclut un modèle repliable capable de travailler jusqu'à 500 mm de profondeur.

Les Flatliners diminuent les besoins en traction et comportent un rouleau arrière de tassement.

### Compactage



**ROULEAU ARRIÈRE DD 600** - Le rouleau DD arrière de 600 mm de diamètre, breveté et bien éprouvé, apporte une commande de profondeur positive et produit une surface ondulée de grande qualité et résistante aux intempéries. Le rouleau est équipé de racleurs à usage intensif.



### Options

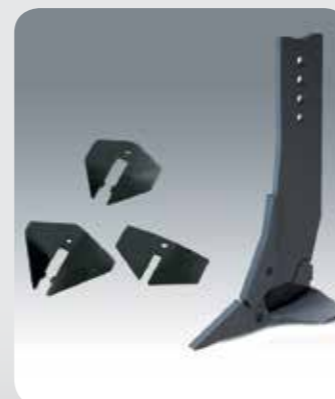
- Ensemble de dents avec bride et pointe
- Roues de jauge avant 11,5/80-15 entièrement réglables
- Châssis HD (4,2 m) pour 300 à 400 ch
- Un applicateur pour petites semences (sauf modèle 4,5FW) est disponible. Lorsque l'applicateur pour petites semences est spécifié, une herse suiveuse est également disponible. Idéal pour l'établissement de colza oléagineux et de cultures de protection.
- Kit complet de feux routiers selon la réglementation européenne



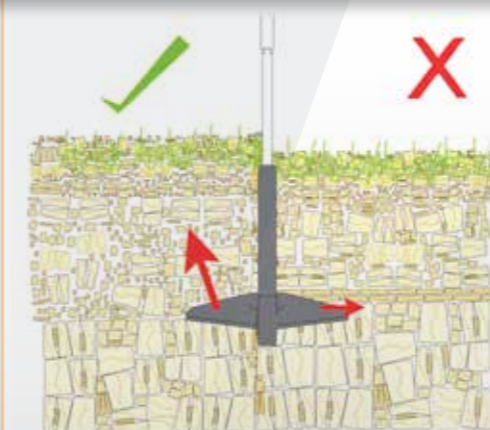
### Choix des dents



**DENTS D'AMEUBLISSEMENT PRO-LIFT** - Les dents et pointes Pro-Lift produisent une action de préparation du sol très efficace avec une diminution des taux d'usure. Les dents peuvent travailler jusqu'à des profondeurs de 350 mm sur les modèles à déclenchement hydraulique et jusqu'à 500 mm avec la Série 500 et le Flatliner pliant.



**CHOIX DES AILES** - Le choix entre trois ailes différentes - chacune produisant un degré différent de relevage de la terre - permet d'adapter la quantité de travail réalisée aux conditions du sol et aux niveaux d'humidité existants.



La dent d'ameublissement Pro-Lift soulève et ameublisse le sol au-dessus d'elle, en réduisant sa densité et son compactage, tout en minimisant les perturbations à la surface. Le mouvement global du sol devrait se faire vers le HAUT (comme le montre la flèche à gauche du centre) plutôt que vers l'extérieur ou par étalement vers le bas (comme indiqué par la flèche à droite du centre). Les dents qui déplacent la terre LATÉRALEMENT n'enlèvent pas les couches compactées et peuvent même empirer les choses.



◀ Dent LD disponible en option sur les modèles Flatliner 500

**MODÈLES** **SOUS-SOLEUSE SS300**  
(largeur de travail 3 m)

# Élimine les Couches de Compactage



La sous-soleuse Great Plains est un outil de travail vertical du sol qui peut être utilisé dans les systèmes de culture traditionnels, sans travail du sol (no-till) ou à labour minimum (en min-till).

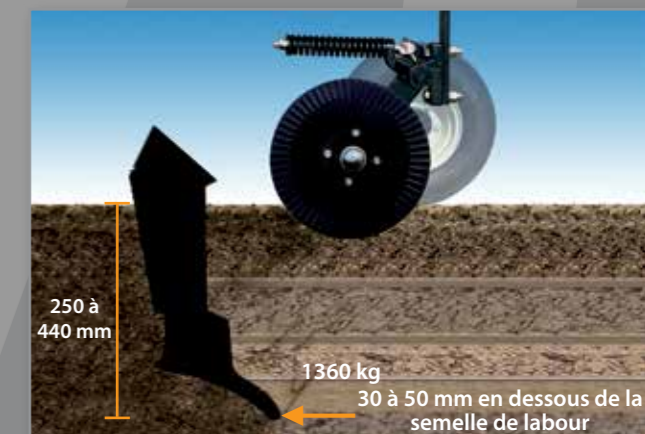
Dans les systèmes de travail du sol traditionnels, elle peut éliminer les couches compactées créées par les charrues, les déchaumeuses à disques ou les cultivateurs, qui peuvent nuire aux rendements et constituer une barrière à une humidité essentielle. Dans un environnement sans labour, la sous-soleuse peut d'abord être utilisée comme outil préparatoire, puis comme outil d'entretien. Avant d'introduire progressivement l'absence de labour, il peut être utile de réparer la structure du sol avec la sous-soleuse pour protéger les rendements.

Tout en maintenant une structure du sol uniforme, le sous-solage permet de conserver les organismes vivant dans le sol, tels que les vers, et de réduire le compactage de surface produit par les tracteurs et moissonneuses-batteuses.

## AGRONOMIE



La sous-soleuse fragmente le sol sur toute la largeur de la machine, en soulevant et en remettant en place la totalité du profil du sol. Les dents, disposées en ligne droite pour réaliser une fragmentation horizontale entre elles, devraient être réglées à 30-50 mm en-dessous de la semelle de labour pour obtenir les meilleurs résultats.



Une fois que la profondeur de travail a été définie, la roue de jauge est réglée pour empêcher la sous-soleuse de perdre la profondeur prédéfinie. Elle passe avant la pointe afin de contrôler la profondeur, même en cas d'ondulations du terrain.

## Particularités & Avantages



**RÉENCLÈNEMENT** - Toutes les dents sont équipées en série de vis de cisaillement. La version à réarmement présente une force de déclenchement horizontale de 1,360 kg.



**ROUE DE JAUGE AJUSTABLE** - Grâce à un vérin à vis, l'ajustement de la roue de jauge est une opération rapide et simple.



**COUTRES CIRCULAIRES 500 mm** - Un coutre est placé devant chaque dent pour découper les résidus et réduire la semelle.



**CHARNIÈRES POUR SERVICE INTENSIF** - Les axes d'articulation graissables renforcés de grand diamètre et les cornières en acier extra lourd permettent aux ailes de supporter autant d'agressions que la partie centrale.

### Options



### Choix des dents



**DENT À RÉENCLÈNEMENT AUTOMATIQUE** - Cette dent à ressort en acier de 19 mm d'épaisseur, et sa pointe exclusive sans labour de 250 mm, brise le sol au maximum tout en perturbant au minimum la surface. Elle laisse plus de 90 % de résidus de culture à la surface.



**DENT DROITE** - Cette dent protégée par une vis de cisaillement, avec une pointe de 50 mm ou 175 mm, permet de bien fracturer sous la surface mais perturbe plus en surface. Une pointe "no-till" est disponible avec la dent droite, quand une perturbation de surface minimale est requise.





# La nécessité de consolidation

L'efficacité de la consolidation joue un rôle crucial, mais son rôle est souvent sous-estimé par l'agriculture moderne. En travail réduit du sol, elle peut faire gagner un temps précieux, réduire les coûts et augmenter les rendements. Elle joue foncièrement un rôle clé dans la lutte contre le problème du compactage, qui constitue une barrière à la croissance racinaire et à l'infiltration de l'eau, ainsi qu'un facteur important contre une mauvaise structure du sol conduisant au ruissellement et à l'érosion.

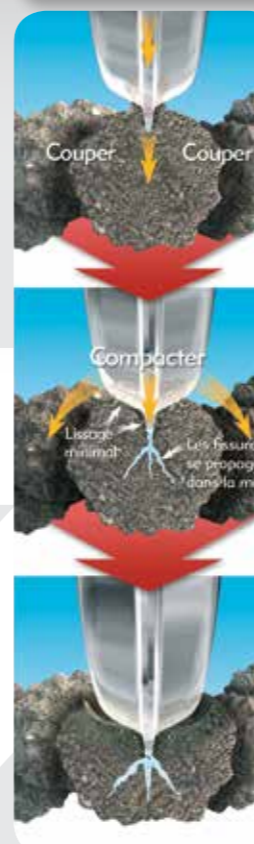
## Pionniers de la technologie de la consolidation

Forte de nombreuses années d'expérience dans le développement de technologies de rouleaux innovantes, Great Plains propose une vaste gamme de composants qui se sont avérés produire d'excellents résultats sur des sols très variés, tout en permettant aux utilisateurs de tirer pleinement profit d'une bonne consolidation. Il s'agit de :

- Contact efficace entre sol et graine/racine pour permettre un transfert efficace des nutriments
- Perte d'humidité minimale, ce qui est particulièrement important durant les années sèches, où les cultures souffrent énormément du manque d'humidité
- Amélioration du drainage et de l'infiltration de l'eau, particulièrement importants pendant les années humides où une bonne structure tassée du sol permet l'accès des systèmes racinaires à l'eau, à l'air et aux nutriments
- Réduction de l'érosion, car le sol est à la fois structuré et stable - ce qui est essentiel pour les exploitants agricoles

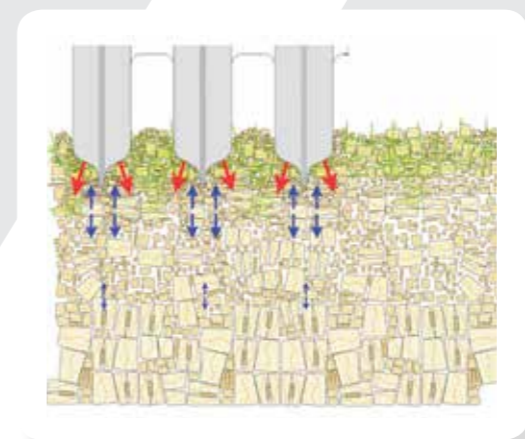
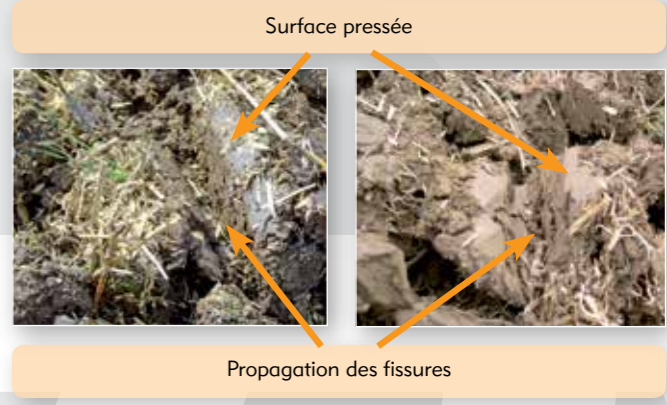


### L'effet DD



Les mottes sont brisées et les fissures se propagent grâce à l'action du DD. Les mottes brisées ou fissurées sont dans un état idéal pour une désagrégation ultérieure

Fabriquées en acier au bore de la meilleure qualité, les couronnes possèdent une arête auto-affûtante montée sur un épaulement large, avec un angle soigneusement calculé. Ainsi, elles peuvent couper les mottes efficacement, en écrasant les moitiés séparées pour les désintégrer, tout en étant en contact avec plus de 80% de la surface du sol afin de consolider et niveler le lit de semences et d'obtenir une surface de bonne qualité, résistant aux intempéries.



## DD Ring

## Définition d'une référence d'efficacité d'appui

Largement reconnues comme l'un des meilleurs systèmes de consolidation, capables de travailler dans tous les types de sols, les couronnes de rouleaux Great Plains Simba DD définissent un nouveau standard de l'efficacité d'appui et restent exceptionnelles à la fois dans leur conception brevetée et leurs performances.



Les rouleaux DD Rings sont disponibles en 600 mm de diamètre (DD600 - présenté à gauche) et 700 mm (DD700). Les DD Lites sont disponibles en 550 mm de diamètre (DDL550) et 600 mm (DDL600 - présenté ci-dessus)

**MACHINES DISPONIBLES AVEC ROULEAU ARRIERE DD**

DTX (en option).  
Voir pages 6 & 7  
Flatliner (en standard).  
Voir pages 12 & 13

## DD Lite

## Consolidation légère avec machines portées

Idéal pour les machines portées sur les tracteurs de moindre puissance, le rouleau DD Lite est proposé en 550 mm et 600 mm de diamètre. Plus léger, le DD Lite possède les mêmes fonctionnalités exceptionnelles que le DD Ring, y compris le système unique de tension de l'axe, avec entretoises en acier entre les couronnes, ce qui permet un "auto-ajustement" du rouleau au fur et à mesure de son usure et conserve son efficacité.



Ces clichés présentent l'ameublissement de surface traditionnel dû au DDL 600, idéal pour le semis suivi par le passage du rouleau en surface.

**MACHINES DISPONIBLES AVEC DD LITE EN TANT QU'OPTION DE ROULEAU ARRIERE**

DTX - voir pages 6 & 7  
X-Press - voir pages 8 & 9  
TL - voir pages 10 & 11

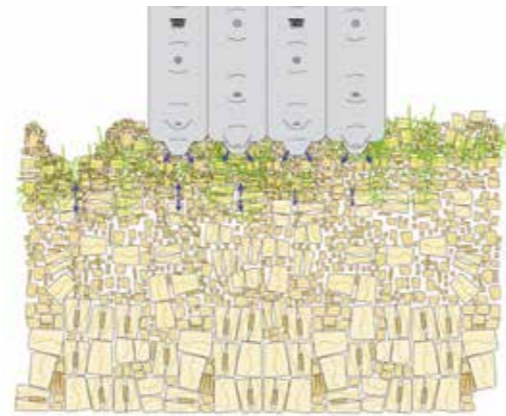
# AQUEEL II

## Consolide le lit de semence protège contre l'érosion

Le rouleau Great Plains Simba Aqueel II permet aux agriculteurs de consolider les lits de semences après le travail du sol et ainsi d'optimiser le rendement de leurs récoltes. Il réduit les pertes d'humidité, facilite l'amélioration du drainage et de l'infiltration de l'eau, et assure un excellent contact entre sol et graine/racine, tout en protégeant le sol contre l'érosion à un moment où il n'est pas protégé par une couverture végétale, ce qui le rend particulièrement vulnérable.

**Aqueel II permet de conserver l'humidité par deux moyens distincts.**

1. Il réalise par pression un réseau de petites indentations à la surface du sol, créant de petits réservoirs qui empêchent l'eau de se déplacer latéralement.
2. Le rouleau peut être utilisé immédiatement après le travail du sol afin de maximiser la conservation de l'humidité.



### Une conception unique crée de petites cuvettes de rétention d'eau.

Les dents en caoutchouc durable sont fixées à une carcasse en caoutchouc. Tout en écrasant les mottes, ces dents réalisent de petits réservoirs dans le sol, qui capturent l'eau et la retiennent sur le lit de semence, en évitant qu'elle ne s'écoule, en emportant également de la terre, des produits chimiques résiduels et des nutriments utiles. Les cuvettes et leur motte d'herbe centrale ne nuisent pas à la levée ; les plantes lèvent directement en ce centre.

**MACHINES DISPONIBLES AVEC AQUEEL II EN TANT QU'OPTION DE ROULEAU ARRIÈRE**

- DTX - voir pages 6 & 7
- X-Press - voir pages 8 & 9
- TL - voir pages 10 & 11

### ROULEAU HD



Ce rouleau en acier entièrement soudé, durable et économique, possédant une consolidation de "zone", est conçu pour un entretien minimal. Il est idéal pour les terrains accidentés et les sols très pierreux.

### ROULEAU V-ROLLER



Avec son profil en "V" vers les roues, qui se remplit de terre pendant l'utilisation afin d'obtenir un mélange sol-sol, le rouleau V-Roller soulève la terre et reste plus propre à l'intérieur par rapport aux rouleaux en forme de "U". Ce rouleau fonctionne bien avec ou sans raclers, en fonction de la situation. Sa légèreté permet l'utilisation de plus petits tracteurs avec des machines portées.

### ROULEAU MAXLIFT



Combinant des roues crénelées et des dents pour entraîner et soulever de grands volumes de terre, le rouleau Maxlift donne une finition fine, tout en consolidant le sol juste en dessous de la surface. Ce rouleau réalise un bon effet de mélange à grande vitesse.

**MACHINES DISPONIBLES AVEC ROULEAUX HD, MAXLIFT ET 'V' EN TANT QU'OPTION DE ROULEAU ARRIÈRE**

- DTX - voir pages 6 & 7
- X-Press - voir pages 8 & 9
- TL - voir pages 10 & 11

X-Press et TL également disponibles avec le rouleau-cage en tant qu'option supplémentaire

## ÉQUIPEMENTS PORTÉS DE TRAVAIL DU SOL Caractéristiques des produits



### SIMBA DTX

Modèle	Largeur de travail (m)	Largeur de transport (m)	Nb. de dents	Poids indicatif (kg)	Poids indicatif (kg), Réarm. auto. (AR)	Puissance requise (ch)
DTX® 300/300AR	3,0	3,0	5	2 830	2 997	200 à 360
	3,0	3,0	5	2 953	3 120	200 à 360
	3,0	3,0	5	2 766	2 933	200 à 360
DTX® 350/350AR	3,5	3,5	6	3 344	3 482	200 à 360
	3,5	3,5	6	3 477	3 615	200 à 360
	3,5	3,5	6	3 233	3 371	200 à 360



### SIMBA X-PRESS

Modèle	Largeur de travail (m)	Largeur de transport (m)	Nb de disques	Poids indicatif (kg)	Puissance requise (ch)
XP 2.5	2,5	2,50	18	1 525	70-110
XP 3.0	3,0	3,00	22	1 750	80-120
XP 3.5	3,5	3,50	26	2 125	90-150
XP 4.0	4,0	4,00	30	2 440	110-170
XP 4.0*	4,0*	2,98	32	2 920	125-180

\*Modèle à aile pliante



### BARRE ST SIMBA

Modèle	Largeur de travail (m)	Largeur de transport (m)	Nb de dents	Poids indicatif (kg)	Puissance requise (ch) avec X-Press portée
ST 2.5	2,5	2,08	4	470	145
ST 3.0	3,0	2,64	5	560	180
ST 3.5	3,5	3,18	6	690	200
ST 4.0	4,0	3,58	7	750	220



### SIMBA TL

Modèle	Largeur de travail (m)	Largeur de transport (m)	Nb. de dents	Poids indicatif (kg)	Puissance requise (ch)
TL300	3,0	3,0	10	1 750 / 2 000	120 à 200
TL350	3,5	3,5	12	2 250 / 2 600	140 à 200



### SIMBA FLATLINER À DÉCLENCHEMENT HYDRAULIQUE

Modèle	Largeur de travail (m)	Largeur de transport (m)	Nb. de Dents	Puissance requise (ch)
FLHR 3.0	3,0	3,0	3	110-160
FLHR 3.0	3,0	3,0	5	130-180
FLHR 3.5	3,5	3,5	5	130-180
FLHR 4.0	4,0	4,0	5	140-190
FLAR 4.5	4,5	3,0	7	210-360

### SIMBA FLATLINER 500

Modèle	Largeur de travail (m)	Largeur de transport (m)	Nb. de Dents	Puissance requise (ch)
FL500 3.0	3,0	3,0	3	130-180
FL500 3.5	3,5	3,5	5	140-240
FL500 3.8	3,8	3,8	5	140-240
FL500 4.2/HD	4,2/4,2HD	4,2/4,2HD	7	190-310
FL500 4.5	4,5	3,0	7	210-360



### SOUS-SOLEUSE GREAT PLAINS

Modèle	Largeur de travail (m)	Largeur de transport (m)	Nb de dents	Espacement des dents (mm)	Puissance requise (ch)
SS300	2,1-2,5	3,0	3	700 ou 750	150 - 240
	2,8-3,0	3,0	4	700 ou 750	200 - 320
	3,4-3,5	3,0	5	680 ou 700	250 - 400
	3,2-3,4	3,0	6	540 ou 560	300 - 480

Toutes les largeurs de travail et tous les poids indicatifs sont donnés à titre approximatif en fonction de la configuration de la machine et des réglages.



# Faites de la propriété une réalité

Demandez à votre concessionnaire des détails sur les offres compétitives d'achat avec reprise et les options de financement personnalisées.

CACHET DU CONCESSIONNAIRE



**Great Plains UK Ltd.,**  
Woodbridge Road, Sleaford,  
Lincolnshire. NG34 7EW. Angleterre  
**Tél :** +44 (0)1529 304654  
**Fax :** +44 (0)1529 413468  
**E-mail :** simba@greatplainsmfg.com  
**www.greatplainsmfg.co.uk**

**Great Plains International,**  
1525 East North Street,  
Salina, Kansas 67401-5060, États-Unis  
**Tél :** +1-785-823-3276  
**Fax :** +1-785-822-6722  
**E-Mail :** gpi@greatplainsmfg.com  
**www.greatplainsint.com**

Great Plains UK Limited se réserve le droit de modifier les caractéristiques avec ou sans préavis, au moment et par les moyens qui lui semblent appropriés. Ceci peut induire des changements mineurs ou importants. Nous mettons cependant tout en œuvre pour garantir la précision des données contenues dans cette brochure. Consultez votre Concessionnaire Great Plains pour tous détails concernant les caractéristiques des produits qui vous intéressent. Toutes les ventes sont réalisées par les Distributeurs ou Concessionnaires, sous réserve des Conditions Générales de Vente et de la Garantie proposées par le Distributeur ou le Concessionnaire, dont des copies peuvent être obtenues sur demande.